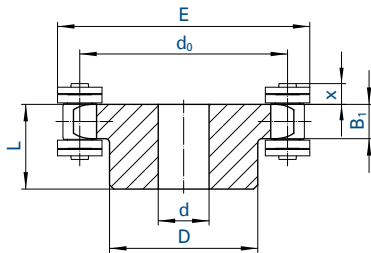


Kette			Teilung	Innere Breite	Rollen-Ø
	$B_1$	$B_2$	$p$	$b_1$ min.	$d_1$ max.
Nr.	mm	mm	mm	mm	mm
513 SF	10,6	20,8	19,05	11,68	12
513 SFK	10,6	20,8	19,05	11,68	12
513 SFV	10,6	20,8	19,05	11,68	12

Zähnezahl	Teilkreis-Ø	Vorböhrungs-Ø	Naben-Ø zwischen den Zähnen
$z$	$d_0$		$d_F$
	mm	mm	mm
15+15	91,62	20	61
17+17	103,67	20	73
19+19	115,73	20	85

Andere Kettenräder aus rostfreiem Stahl oder Kunststoff auf Anfrage.

### Kettenräder für Hohlbolzenketten 01650

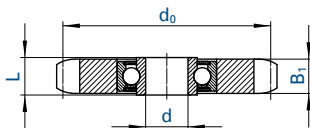


Kette	Teilung	Innere Breite	Rollen-Ø	Hohlbolzen-Ø	Breite über Hohlbolz.	Laschenhöhe	Zähnezahl	Kettenrad-Maße						
								$B_1$	$d_0$	$d$	$D$	$L$	$E$	$x$
	$p$	$b_1$ min.	$d_1$ max.	$d_1$ max.	$d_1$ max.	$g$ max.	$z$	mm	mm	mm	mm	mm	mm	mm
Nr.	mm	mm	mm	mm	mm	mm		mm	mm	mm	mm	mm	mm	mm
01650	50,8	10	30	8,2	27	26	7	9	117,08	20	80	40	148	10
01650	50,8	10	30	8,2	27	26	12	9	196,28	30	110*	50	227	10
01650	50,8	10	30	8,2	27	26	15	9	244,33	30	120*	50	275	10
01650	50,8	10	30	8,2	27	26	18	9	292,55	30	140*	50	323	10

\* Nabe angeschweißt

Wir liefern Kettenräder mit Fertigbohrung und Nut nach Angabe.

### Kettenräder mit eingebautem Kugellager



Kette	Teilung	Innere Breite	Rollen-Ø	Maß über Bolzen	Spannrad	Zähnezahl	$d_0$	$B_1$	Lager		Tragzahlen		
									$d$ + 0,3 + 0,1	$L$	$C$ dyn.	$C_0$ stat.	
	ISO	$b_1$ min.	$d_1$ max.	$l_1$ max.	Nr.	$z$	mm	mm	mm	mm	kN	kN	
Nr.	Nr.	mm	mm	mm	Nr.		mm	mm	mm	mm	kN	kN	
455	06B-1	9,525	3/8	5,72	13,5	SPR 455	21	63,91	5,3	16	18,3	7,5	4,5
331	08B-1	12,700	1/2	3,30	7,75	SPR 331	18	73,14	3,0	16	18,3	7,5	4,5
332	-	12,700	1/2	4,88	7,75	SPR 332	18	73,14	4,5	16	18,3	7,5	4,5
462	08B-1	12,700	1/2	7,75	8,51	SPR 462	18	73,14	7,2	16	18,3	7,5	4,5
501	10B-1	15,875	5/8	9,65	10,16	SPR 501	17	86,39	9,1	16	18,3	7,5	4,5
513	12B-1	19,050	3/4	11,68	12,07	SPR 513	15	91,62	11,1	16	18,3	7,5	4,5
548	16B-1	25,400	1	17,02	15,88	SPR 548	12	98,14	16,2	20	17,7	10,1	6,3
563	20B-1	31,750	1 1/4	19,56	19,05	SPR 563	13	132,67	18,5	25	21,0	11,0	7,1

Aus Stahl mit 500 - 600 N/mm<sup>2</sup> Festigkeit.